



Sophy®

Berberine **phytosome**®

WINNER 
NUTRA
INGREDIENTS
AWARDS 2024



Нова
философия за

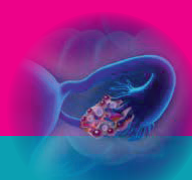
**СИНДРОМ НА
ПОЛИКИСТОЗНИТЕ
ЯЙЧНИЦИ**

PharmExtracta®

**BUL
VAX**

СПКЯ

Синдром на поликистозните яйчници



ПРОБЛЕМИ

КОМБИНИРАНАТА ТЕРАПИЯ С ЕСТРОГЕН И ПРОГЕСТЕРОН не може да се използва при опити за забременяване, както и при пациенти със сърдечно-съдови заболявания, венозен тромбоемболизъм, чернодробна и бъбречна недостатъчност.

ТЕРАПИЯТА С МЕТФОРМИН често се прекъсва поради появата на чревен дискомфорт, и при определени пациенти може да не е показана за успешно лечение.

ИНОЗИТОЛИТЕ не успяват да възстановят овулацията при 40% от жените, тъй като тяхната абсорбция е намалена при наличие на хипергликемия, наднормено тегло, инсулинова резистентност и възпалително заболяване на червата.



ПОВИШЕНА НУЖДА от **ЕФЕКТИВЕН, БЪРЗ, ЛЕСЕН ЗА ИЗПОЛЗВАНЕ ХРАНИТЕЛЕН ПРОДУКТ**, който е **БЕЗ СТРАНИЧНИ ЕФЕКТИ**

Sophy®

подобрява всички признаци и сипмптоми на СПКЯ (Синдром на поликистозните яйчници) **само за 3 месеца**

ВИСОКО СЪДАРЖАНИЕ
на екстракта

всяка таблетка съдържа 550мг
Berberine Phytosome®

ЦЯЛОСТНО ДЕЙСТВИЕ

директна антиандрогенна активност:
+14% SHBG (глобулин, свързващ половите хормони), -33% свободен Тестостерон, -24% FAI (свободен андрогенен индекс)
про-метаболитна активност: -42% инсулин, -49% HO-MA-IR (Хомеостатичен модел за оценка на инсулиновата резистентност)

РЕШЕНИЕТО



Може да бъде използвано като **МОНОТЕРАПИЯ** или като **ДОПЪЛНЕНИЕ** към **ТЕРАПИЯ С ЛЕКАРСТВА И ИНОЗИТОЛИ**



1 таблетка след закуска | 1 таблетка след вечеря



Многоцентрово, рандомизирано, контролирано клинично проучване

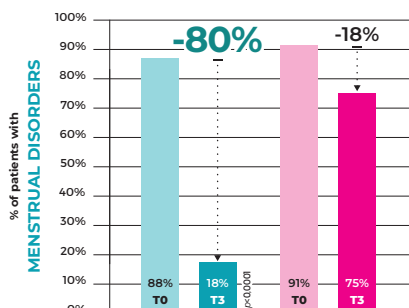
106 жени с диагноза Синдром на поликистозните яйчници, средна възраст 24 години и ИТМ между 18.5 и 35 (средно 28 Kg/m²)

- **51** лекувани с **диета + Sophy® 2 таблетки дневно за 3 месеца** (1 след закуска, 1 след вечеря)
- **55** лекувани за 3 месеца **само с диета**

Оценка на крайните точки при записване (T0) и 90 дни (T3)

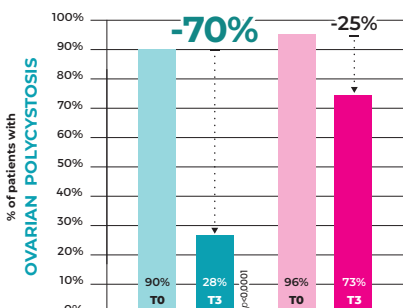
-80%

от пациентките с **менструални нарушения**



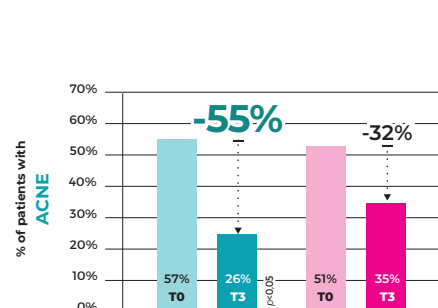
-70%

от пациентките с **поликистоза на яйчниците**



-55%

от пациентките с **акне**



Механизми на действие на Sophy®



Берберинът има **директна АНТИ-АНДРОГЕННА АКТИВНОСТ**

↑ SHBG



регулира производството от черния дроб¹

↓ андроген рецептори



активира овариална AMP-активирана протеин киназа, която намалява експресията на рецепторите^{2,3}

↓ андрогенен синтез

регулира надолу експресията на специфични гени на яйчниците^{1,4}



Sophy®

+14% Глобулин, свързващ половите хормони (SHBG)
-33% Свободен Тестостерон
-24% Свободен Андрогенен Индекс (FAI)

Берберинът има **ПРЕМАТАБОЛИТНА АКТИВНОСТ**

↑ инсулинови рецептори



регулира нагоре инсулиновите рецептори¹⁰

↑ инсулинова резистентност

активира AMPK в мастната, чернодробната, и мускулната тъкани¹¹

↑ LDL рецептори

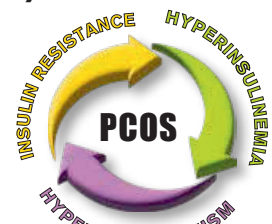


регулира нагоре експресията на рецепторни гени^{12,13}

↓ усвояване на холестерола



Повишава отделянето на Екзогенен холестерол^{14,15}



Sophy®

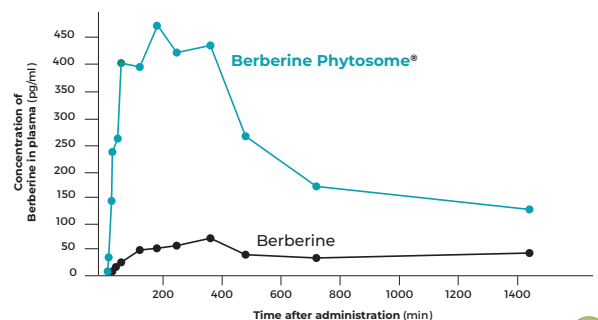
-42% инсулин

-49% НОМА-IR

Характеристики на Sophy®

ОБОГАТЯВАНЕ на екстракта¹⁶

Phytosome® прави **Berberine Phytosome®**
10 пъти по-бионаличен
от Berberine самостоятелно



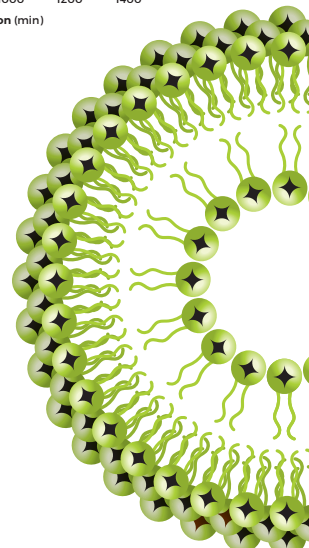
Като растителна молекула, Берберинът:

- се характеризира със **слаба чревна абсорбция (<1%)**
- **изпомпва се отвътре навън от ентероцитната клетка от Р-гликопротеина (P-gp), разположен върху ентероцитната мембрана**

Абсорбцията и бионаличността на Берберин, се подобряват чрез използване на **Phytosome®**, който включва:

- Берберин и **фосфолипидни** глави, които **увеличават чревната абсорбция, действащи като носители**
- Фосфолипидите в комбинация с граховите протеини (PEA) и процианидини от гроздови семена (OPC), които **инхибират активността на Р-гликопротеина**

Увеличаване на биологичната активност и продължителността на действие на Берберин.





30 таблетки
Berberine Phytosome®
550 мг/таблетка



БЕЗ ГЛУТЕН БЕЗ ЛАКТОЗА

1 таблетка след закуска | 1 таблетка след вечеря

Жени със Синдром на поликстозните яйници СПКЯ, които:

- не могат да приемат комбинирана естроген-прогестеронова терапия, и/или метформин
- приемат комбинирана естроген-прогестеронова терапия, но имат променен метаболитен профил
- приемат метформин, но изпитват чревен дискомфорт
- приемат инозитоли, но нямат значително подобрение

Bibliography



Sophy® може да се използва като монотерапия или като допълнение към лекарства и инозитоли.

WINNER
NUTRA
INGREDIENTS
AWARDS 2024

PRODUCT OF THE YEAR: **BOTANICAL**

Заклучение на журито на конкурса:

СПКЯ (Синдром на поликстозните яйчници) засяга милиони жени по света, и изисква всеобхватно разбиране, и индивидуални подходи на лечение, а за журито на конкурса, Sophy® имаше „X-фактора“, в обслужването на това често пренебрегвано състояние. Журито беше впечатлено от представените изследвания, които бяха задълбочение, проведени върху крайния продукт, и показаха реални резултат при жени, диагностицирани със СПКЯ.



Булвакс ЕООД
София, България
П.К. 1505, ул. „Живко Николов“ № 9
www.bulvax.com